

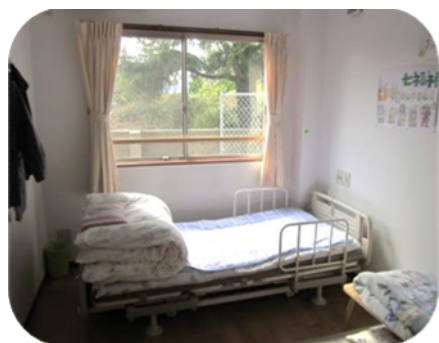


社会福祉法人 薫風会 グループホームみどりの家水島



医師から「認知症」と診断を受けた方が、9人程度の少人数で介護スタッフとともに食事の準備や片付けなど行う生活の場を拠点とした施設となっています。

ホールや居室にはあたたかな光あふれる空間を演出しております。
みどりが多く日々季節を感じることができます。



お問い合わせはこちらまで 《ご入所定員18名》

倉敷市水島北幸町4番5号
(みずしま総合福祉センター内)
TEL 086-444-0080
FAX 086-444-1114
担当 若林

随時見学可能！！
料金等の詳細は
お気軽にお問い合わせ下さい。

suseikai-group.jp 検索



グループホームみどりの家 水島 ご利用料金 (月額) 令和6年10月1日 現在

(単位：円)

要介護度	基本料金	加算されるもの	食料費	居室代	管理費	光熱費	合計
要支援2	1割 22,470 (@ 749)	サービス提供体制強化加算(I) (日額)22					128,136
	2割 44,940 (@ 1,498)						156,072
	3割 67,410 (@ 2,247)						184,009
要介護1	1割 22,590 (@ 753)	医療機関連携加算 (日額)37 ※要介護のみ					129,595
	2割 45,180 (@ 1,506)						158,990
	3割 67,770 (@ 2,259)						188,385
要介護2	1割 23,640 (@ 788)	生活機能向上連携加算(II) (月額)200	40,500 朝食¥310 昼食¥600 夕食¥440	48,000 (@1,600)	5,100 (@170)	6,600 (@220)	130,840
	2割 47,280 (@ 1,576)						161,481
	3割 70,920 (@ 2,364)						192,121
要介護3	1割 24,360 (@ 812)	科学的介護推進体制加算 (月額)40					131,694
	2割 48,720 (@ 1,624)						163,188
	3割 73,080 (@ 2,436)						194,683
要介護4	1割 24,840 (@ 828)	協力医療機関連携加算 (月額)100					132,264
	2割 49,680 (@ 1,656)						164,327
	3割 74,520 (@ 2,484)						196,391
要介護5	1割 25,350 (@ 845)	生産性向上推進体制加算(II) (月額)10					132,868
	2割 50,700 (@ 1,690)						165,537
	3割 76,050 (@ 2,535)						198,205

介護職員等処遇改善加算 I

18.6%

※2割・3割負担の方は上記加算が2倍・3倍となります。

加算される場合があるもの			
認知症専門ケア加算 I (日額)	3	口腔・栄養スクリーニング加算 (1回/6ヶ月)	20
入院時費用 (1ヶ月のうち6日)	246	退所時情報提供加算 (1回/月)	250

※2割・3割負担の方は上記加算が2倍・3倍となります。

※入居月・退居月は、すべて日割りとなります。

※入院時は、基本料金・食材料費・光熱水費が日割りとなります。

※初期加算として、入居後30日間は **1日30円** が加算されます。

※理美容代・消耗品(オシメ等)医療費、その他個人的な日常生活費は実費となります。

グループホームみどりの家 水島
 倉敷市水島北幸町4番5号
 (みずしま総合福祉センター内)
 TEL (086) 444-0080
 FAX (086) 444-1114
 担当 若林



何でもお気軽にご相談ください